

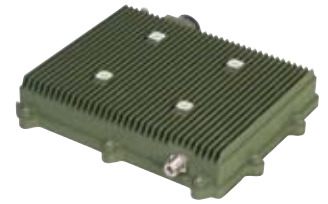
## **RF-7800W-OU440** **Широкополосная Ethernet** **радиостанция**

*Высокопроизводительный  
беспроводной IP дальнего действия*

*NATO Band IV (4.4-5.0 GHz)*

*Архитектуры точка-точка и  
точка-многоточка*

*Легковесная и простая в  
развертывании*



RF-7800W Broadband Ethernet Radio использует в своей работе проверенную технологию OFDM для обеспечения высокоскоростной производительности Ethernet по беспроводным сетям. В условиях прямой видимости RF-7800W может обеспечить надежную связь на расстояниях свыше 50 км. Исполнение протокола all-Internet Protocol(IP) для RF-7800W обеспечивает стыковку Ethernet LAN и WAN, на проверенных в Ethernet скоростях передачи данных более 80 Mbps. RF-7800W обеспечивает несравнимую спектральную гибкость с поддержкой: четырех различных режимов с шириной канала (5,10, 20,40 МГц) в Point-to-Point (PTP) архитектуре и три различных режима с шириной канала (5,10, и 20 МГц) в Point-to-Multipoint (PMP) архитектуре, и спецификацию для центральной частоты с шагом 1 МГц. Чрезвычайно низкая задержка в PTP (менее чем 4 мс), и PMP (менее чем 10 мс), гарантирует успешную доставку пакетов широкополосных приложений таких, как например, VoIP, передача видео в реальном времени, организация телеконференций, и C4I. Спроектированное для тяжелых внешних условий, радио получает постоянное напряжение с устройства питания через стандартный Ethernet кабель CAT-5.

Работая в частотном диапазоне 4.4-5.0 ГГц, RF-7800W может считаться оправданным решением: для решения задач по обеспечению общественной безопасности, для служб экстренного реагирования, для тренировочных и имитационных сетей, и длинно/коротко-дистанционной сетевой связи в условиях боя. Передачи могут быть зашифрованы посредством встроенных шифровальных средств или при помощи внешних Ethernet Inline Network Encryption (INE) устройств.

Легкий RF-7800W просто сконфигурировать и развертывать. Используя стандартный Web-браузер, оператор получает доступ ко всем требуемым пунктам конфигурации и статистики, необходимым для конфигурирования и мониторинга работы. Независимые сетевые приложения управления могут также быть использованы через стандартный интерфейс SNMP.

RF-7800W - безопасная, надежная беспроводная широкополосная связь для коммерческих и военных целей.



## Тактико-технические характеристики RF-7800W-OU440

### Основные

<b>Системные возможности</b>	LOS, optical-LOS и non-LOS (OFDM)
<b>Архитектура сети</b>	Point-to-Point (PTP), Point-to-Multipoint (PMP)
<b>Кабель питания</b>	Ethernet кабель, до 91м (299 ft.)
<b>ПО</b>	Модифицируемое через интерфейс HTTP
<b>Потребляемая мощность</b>	22Вт макс.
<b>Требования по питанию</b>	110/220/240 VAC 50/60 Гц (с блоком PoE или NIU) 10.5 - 34.5 VDC (с блоком NIU)

### Параметры Беспроводной Связи

<b>Беспроводная передача</b>	OFDM, Time Division Duplex (TDD) и Time Division Multiple Access (TDMA)
<b>Диапазон частот</b>	4.4-5.0 ГГц
<b>Ширина канала</b>	10, 20, 40 МГц (PTP), 10, 20 МГц (PMP)
<b>Разнос каналов</b>	1 MHz
<b>Мощность передачи</b>	до 20 dBm регулируемая (автоматическая/ручная)
<b>Чувствительность приема</b>	-88 dBm @ 6 Mbps max. (BER of 1x10 e -9)
<b>Модуляция</b>	8 уровней от BPSK до 64 QAM
<b>Шифрование</b>	FIPS 197 256 bit AES (PTP), 64 bit private key(PMP), Harris Traffic Flow Security (TFS), (PTP)
<b>Интерференционная устойчивость</b>	Динамический выбор частоты Автоматическое управление мощностью передачи (PTP) Адаптивная модуляция (PTP)

### Производительность

<b>Скорость данных</b>	до 108 Mbps (Uncoded Burst Rate) PTP до 54 Mbps (Uncoded Burst Rate) PMP
<b>Скорость Ethernet</b>	более 80 Mbps PTP, более 40 Mbps PMP
<b>Расстояние</b>	более 50 км LOS PTP, более 20 км LOS PMP

### Аксессуары

<b>RF-7800W-PA440</b>	Двухнаправленный усилитель мощности
<b>RF-7800W-IU100</b>	Network Interface Unit (NIU)
<b>RF-7800W-AA001</b>	Closed Loop Antenna Alignment System(CLAAS)

### Антенны

<b>RF-7800W-AT001</b>	Панельная одно-футовая
<b>RF-7800W-AT012</b>	Прочная панельная двух-футовая
<b>RF-7800W-AT013</b>	Сетчатая параболическая трех-футовая
<b>RF-7800W-AT005</b>	60° секторная
<b>RF-7800W-AT006</b>	ненаправленная

### Мачты

<b>RF-5941-PM150</b>	15 метровая составная с заземлением
<b>RF-5941-PM155</b>	15 метровая составная с заземлением и ручной лебедкой

### Сетевые Параметры

<b>Характеристики</b>	IPv4, Transparent bridge, Automatic link distance ranging (PTP), прозрачный DHCP
<b>Задержка</b>	PTP: менее 4 мс, PMP: менее 10 мс
<b>Ethernet</b>	802.3x (PTP)
<b>QOS</b>	802.1p (PTP)
<b>VLAN</b>	802.1Q (PMP)

### Интерфейсы

<b>Подключение к сети</b>	10/100 Ethernet
<b>Конфигурирование системы</b>	HTTP Internet browser interface, SNMP, Telnet, SSH, HTTPS
<b>Управление сетью</b>	SNMP

### Окружающая Среда

<b>Температура</b>	-40°C до +60°C
<b>Защита</b>	IP67
<b>Влажность</b>	0 - 95%
<b>Высота</b>	До 15,000 ft. рабочая (40,000 ft. хранение)
<b>Вес</b>	5.5 lbs. (2.5 kg)